

'3'

Production déléguée Les Productions Libres

Fiche technique

Formule salle équipée

Mise à jour 1 février 2022

Jauge : 100/120 sur gradinage très proche type praticable

Contact

Régie lumière et régie générale : Cécile Le Bourdonnec : 06 87 07 35 73

cecilebk@zacyls.net ou cecilehelenelb@gmail.com

La compagnie : 1 service est nécessaire pour les réglages de la lumière, du son, la conduite et le filage technique avant la représentation.

Transport décor

Nous arrivons avec un Ford transit Mercedes avec le décor (une table, les marionnettes, un squelette et quelques accessoires.)

Plateau

Merci de fournir : Sol recouvert d'un tapis de danse noir et noir salle indispensable.

Dimensions minimales : 6m d'ouverture X 5m de profondeur.

Si espace plus petit, merci de nous contacter.

Nous suspendons un squelette sur un point du plateau (voir plan).

A fournir :

Une machine à brouillard

2 chaises noires identiques en bois

un point d'accroche pour le squelette (point sur plan)

un porte manteau en coulisse à cour

un petit tabouret pour le marionnettiste

Lumière

Le plan sera monté, patché et gélatiné avant notre arrivée

Voir plan ci-joint qui sera adapté à la salle.

Un échange téléphonique et par mail au préalable est indispensable pour une adaptation optimum du plan de feu et de l'espace de jeu.

MATERIEL SON DEMANDE

Façade et un retour pour la musicienne à cour :

- Un retour au lointain jardin pour la diffusion d'un CD avec une voix enregistrée
- Une console (minimum console numérique avec effets intégrés, type M32 ou X32, reverb plate):
 - un micro voix (shure SM58)
 - un micro statique pour prendre la voix du comédien allongé à l'avant scène (KM 184 ou AKG 451)
 - Un lecteur cd avec auto pause relié à la console
 - Un boîtier DI(BSS ou radial) pour le violoncelle relié à une boucle (piezo branché sur un looper RC-20XL)

Système de diffusion adapté à la salle.

Le contrôle du son est laissé à l'appréciation du régisseur d'accueil de la salle. Il veillera à l'équilibre des sons amplifiés afin qu'ils ne couvrent pas le texte -non amplifié- (en accord avec la musicienne et le comédien).

Planning de montage et personnel mis à disposition par l'organisateur

Montage (pour une représentation à 20h30)

1 Service

Déchargement et installation du décor, accroche du squelette, réglages lumières , balance son et italienne, avec les personnes de la compagnie

Besoins en personnel : 1 régisseur son qui sera là pour les réglages et assurera les représentations, 1 technicien pour l'accueil lumière

Représentation(s) et démontage

Représentation et démontage, puis chargement

Besoins en personnel : 1 régisseur son et 1 régisseur lumière

Costumes

Merci de prévoir l'accès à un lave-linge et un kit de repassage.

Loges

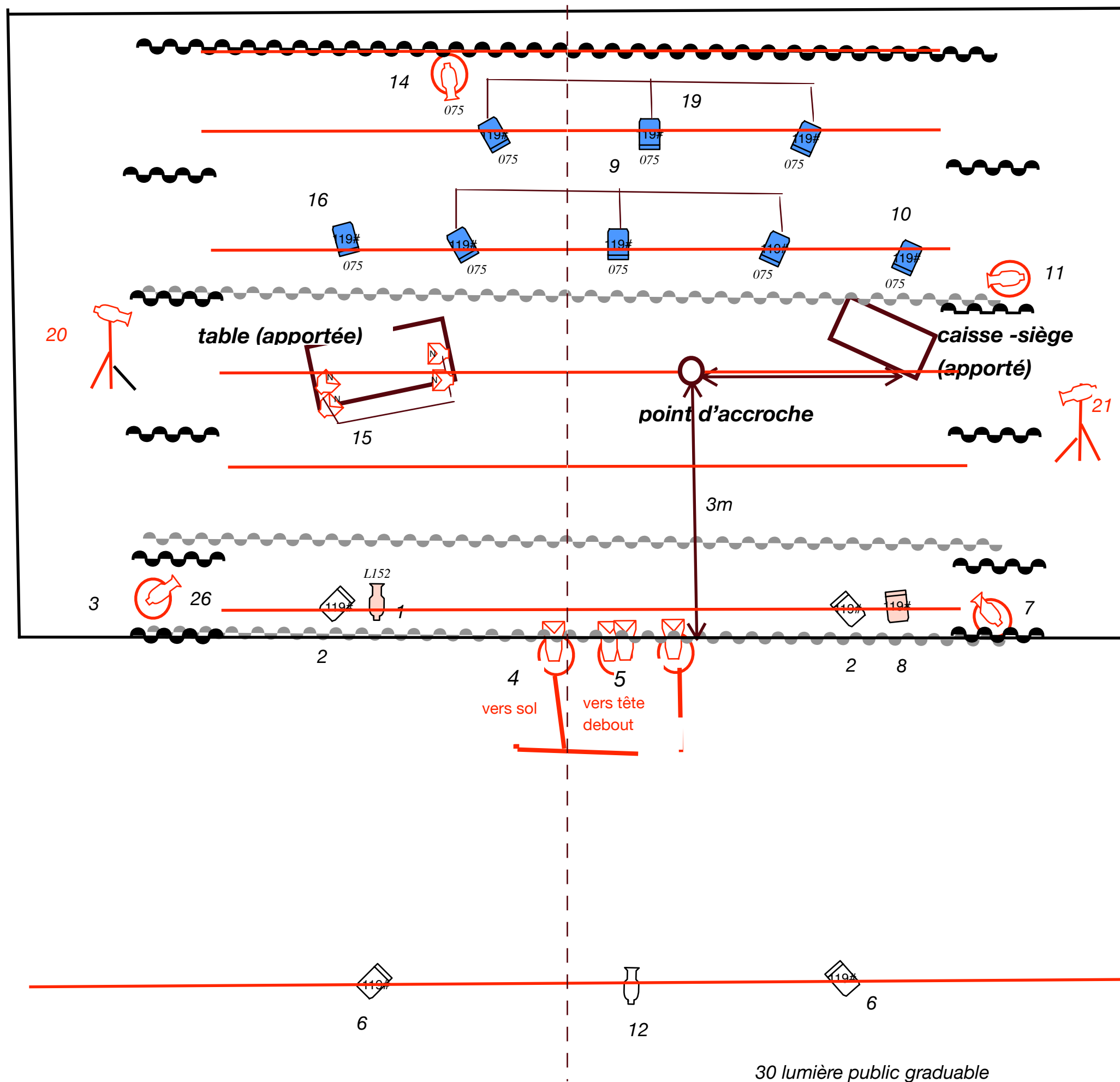
Loges pour 1 comédien marionnettiste et pour la musicienne
Repas : si possible 2 repas végétariens.



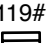


N'hésitez pas à me contacter pour toute question.
Merci.

Cécile

Légende

contact : Cécile Le Bourdonnec
06 87 07 35 73
mail : cecilelbk@zaclys.net



-  4 petits PARS 16 apportés (prévoir une ligne)
-  4 petits PARS 16 apportés (prévoir 2 lignes)
-  119# 12 PC 1000W
-  075 7 découpes type 614 SX
-  1 découpe type 613SX